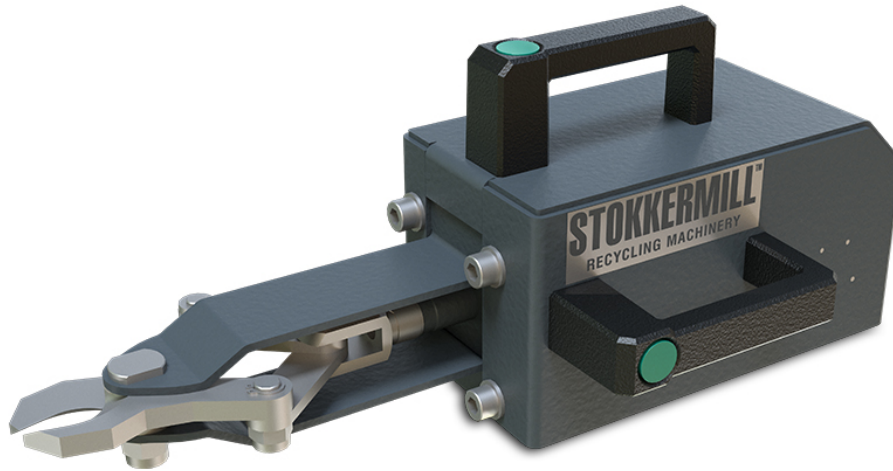


PNEUMATIC CUTTER CABLECHOP



	CABLECHOP
Pressione max aria - Max pressure air - Pression d'air max	7 bar
Forza di spinta del pistone - Piston thrust force - Force de poussée du piston	3500 N
Dimensioni - Sizes - Dimensions	500x300x300 mm

*I dati riportati su presente documento sono puramente indicativi e soggetti a modifiche da parte del costruttore.

*The data shown in this document are purely indicative and subject to changes by the manufacturer.

*Les données présentées dans ce document sont purement indicatives et peuvent être modifiées par le fabricant.

CESOIA PNEUMATICA STOKKERMILL CABLECHOP

La cesoia pneumatica Stokkermill CableChop è sviluppata e testata per il taglio di cavi elettrici e consente di effettuare tagli rapidi e precisi di cavi elettrici in spezzoni o in matassa.

CableChop è un'attrezzatura professionale, robusta ed affidabile, dalle dimensioni e peso contenuti per poter essere utilizzata con facilità e comodità dall'operatore rendendo agevole a rapida l'operazione di pulizia e trattamento del cavo.

Le lame di CableChop sono realizzate in acciaio legato garantendo resistenza sia agli urti che all'usura del profilo di taglio ed hanno un'apertura in punta di 50 mm.

STOKKERMILL PNEUMATIC CUTTER CABLECHOP

The pneumatic cutter Stokkermill CableChop is developed and tested for cutting electrical cables and allows quick and precise cuts of electrical cables in sections or hanks.

CableChop is a professional, robust and reliable equipment, with reduced dimensions and weight to be easily and comfortably used by the operator, ensuring quick and easy cleaning and treatment of the cable.

The CableChop blades are made of alloy steel, ensuring resistance to shocks and usury of the cutting profile and have the blade opening of 50 mm.

CISAILLE PNEUMATIQUE STOKKERMILL CABLECHOP

La cisaille pneumatique Stokkermill CableChop a été développée et testée pour la coupe de câbles électriques et permet une coupe rapide et précise des câbles électriques en morceaux ou en écheveaux.

CableChop est un équipement professionnel, robuste et fiable, de faible encombrement et de faible poids qui permet à l'opérateur de l'utiliser avec aisance et commodité, ce qui facilite le nettoyage et le traitement rapide du câble.

Les lames de CableChop sont fabriquées en acier allié, ce qui garantit la résistance aux chocs et à l'usure du profil de coupe et ont une ouverture de 50 mm à l'extrémité.